

Farbkarte Schmuckemail (Titanpulveremail)

Opake Farben, Brenntemperatur 780 - 850° C, für Kupfer, Silber, Gold und Eisen.



weiß, opak

99 110 11 45 g
99 110 15 200 g



dunkeltürkis, opak

99 110 41 45 g
99 110 45 200 g



lindgrün, opak

99 110 51 45 g
99 110 55 200 g



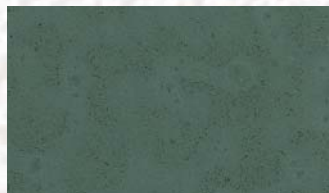
maigrün, opak

99 110 61 45 g
99 110 65 200 g



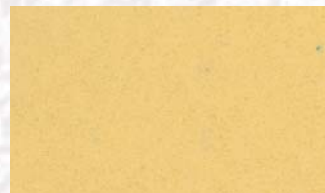
schilfgrün, opak

99 110 71 45 g
99 110 75 200 g



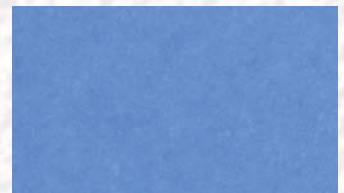
blattgrün, opak

99 110 81 45 g
99 110 85 200 g



sonnengelb, opak

99 111 01 45 g
99 111 05 200 g



himmelblau, opak

99 111 31 45 g
99 111 35 200 g



königsblau, opak

99 111 41 45 g
99 111 45 200 g



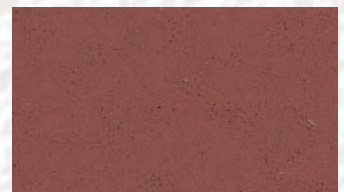
kobaltblau, opak

99 111 51 45 g
99 111 55 200 g



terra, opak

99 111 61 45 g
99 111 65 200 g



tabakbraun, opak

99 111 71 45 g
99 111 75 200 g



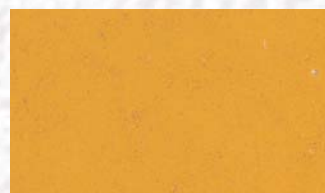
eichenbraun, opak

99 111 91 45 g
99 111 95 200 g



schwarz, opak

99 112 21 45 g
99 112 25 200 g



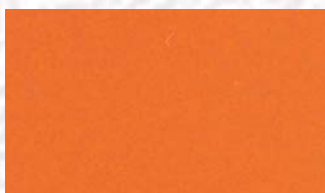
goldocker, opak

99 112 51 45 g
99 112 55 200 g



dunkelbraun, opak

99 113 01 45 g
99 113 05 200 g



korallenrot, opak*

99 114 11 45 g
99 114 15 200 g



kirschrot, opak*

99 114 21 45 g
99 114 25 200 g



kardinalrot, opak*

99 114 41 45 g
99 114 45 200 g



elfenbein, opak

99 114 51 45 g
99 114 55 200 g

* = cadmiumhaltig

Farbabweichungen sind aufgrund drucktechnischer Prozesse möglich.
Änderungen vorbehalten.

Farbkarte Schmuckemail (Titanpulderemail)

Opake und transparente Farben, Brenntemperatur
780 - 850° C, für Kupfer, Silber, Gold und Eisen.



weinrot, opak*

99 115 01 45 g
99 115 05 200 g



flieder, opak

99 115 51 45 g
99 115 55 200 g



lila, opak

99 115 61 45 g
99 115 65 200 g



violett, opak

99 115 71 45 g
99 115 75 200 g



Gegenemail, opak

99 115 81 45 g
99 115 85 200 g



fondant, transparent

99 116 01 45 g
99 116 05 200 g



pfauengrün, transparent

99 116 21 45 g
99 116 25 200 g



dunkelgrün, transparent

99 116 31 45 g
99 116 35 200 g



mittelblau, transparent

99 116 61 45 g
99 116 65 200 g



stahlblau, transparent

99 116 71 45 g
99 116 75 200 g



dunkelblau, transparent

99 117 61 45 g
99 117 65 200 g



rauchtopas, transparent

99 117 71 45 g
99 117 75 200 g



kastanie, transparent

99 117 91 45 g
99 117 95 200 g



silberfondant, transparent

99 118 01 45 g
99 118 05 200 g



kupfergelb, transparent

99 118 31 45 g
99 118 35 200 g



silbergrau, transparent

99 118 51 45 g
99 118 55 200 g



gelbgrün, transparent

99 118 71 45 g
99 118 75 200 g



blauviolett, transparent

99 118 81 45 g
99 118 85 200 g

45 g ... VE: 3 Dosen
200 g ... VE: 1 Dose

Die Farbmuster sind auf Kupfer gebrannt.
Farbabweichungen sind auf Silber, Gold, Eisen und
bei unterschiedlichen Brenntemperaturen möglich.

* = cadmiumhaltig