



Metallicfolie

Zum Verzieren und Dekorieren, auch für Konturen und
Schriften geeignet. Zur Verwendung auf Pappe,
Styropor, Holz, Metall, Keramik, Stein, Textilien etc.



93 730 06
bernstein



93 730 28
rot



93 730 35
pink



93 730 43
violett



93 730 45
türkis



93 730 47
blau



93 730 67
grün



93 730 79
kupfer



93 730 82
polar



93 730 84
anthrazit



93 730 91
silber



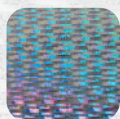
93 730 92
altsilber



93 730 95
gold



93 730 00
multicolor



93 730 01
iris hologramm



93 730 80
Ölfleck



93 730 90
Starlight silber



93 730 96
Starlight gold



93 730 99
regenbogen



93 735 05
Designfix Folienkleber



93 189 50
Thermofix Textilkleber

Designfix Folienkleber

Lösemittelfreier Kleber für Metallicfolien. Zur Verwendung auf Pappe, Styropor, Holz, Metall, Glas, Kunststoff, Keramik, Stein etc. Designfix direkt aus der Flasche auf den gewünschten Untergrund auftragen. Nach dem Trocknen die Metallicfolie mit der hellen Rückseite auf den Kleber anlegen, mit den Fingern gut andrücken und die Folie wieder abziehen. Die farbige Seite der Metallicfolie befindet sich jetzt auf dem Folienkleber.

Thermofix Textilkleber:

Zur Verwendung von Samttransfer und Metallicfolien auf Textilien. Thermofix direkt aus der Flasche auf das gewünschte Textil auftragen. Nach dem Trocknen des Klebers die Samtseite vom Samttransfer oder die Farbseite der Metallicfolie auflegen und mit dem Bügeleisen Stufe 2-3 ca. 20 Sek. mit Druck einbügeln. Bei Metallicfolie Bügelpapier verwenden. Auf links drehen und nochmals einbügeln. Gut abkühlen lassen und die Transfers wieder abziehen. Feinwäsche 30° C, von links waschen und bügeln.

Ihr Fachhändler: