



# *Crystallicpaint*

**Glasfarbe auf Wasserbasis:** Für transparente Effekte.  
Zum effektvollen Verzieren von Glas,  
Keramik, Kunststoff und Spiegeln.

## Farbtafel



**93 210 00**  
farblos



**93 210 07**  
gelb



**93 210 08**  
dottergelb



**93 210 14**  
orange



**93 210 28**  
rot



**93 210 29**  
dunkelrot



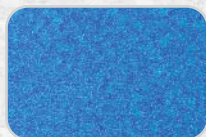
**93 210 43**  
violett



**93 210 45**  
türkis



**93 210 46**  
hellblau



**93 210 47**  
blau



**93 210 61**  
hellgrün



**93 210 67**  
grün



**93 210 68**  
dunkelgrün



**93 210 76**  
hellbraun



**93 210 77**  
braun



**93 210 89**  
schwarz

**Arbeitsanleitung:** Nur auf staub- und fettfreie Untergründe auftragen. Kunststoffspitze abschneiden und Cristallicpaint auf eine Malpalette geben. Mit Spongschwamm (93 167 00) aufnehmen. Cristallicpaint auf den gewünschten Untergrund aufputzen. Für stärkere Effekte kann die Farbe nach kurzer Trocknungszeit nochmals aufgetragen werden. Ideal auch zur Verwendung mit selbsthaftenden Stencils. Für

feine Linien und Konturen eine Maldüse aufsetzen. Weitere Effekte ergeben sich durch Aufstreichen mit dem Pinsel und Verwendung der Maldrehscheibe. Cristallicpaint ca. 10 Std. trocknen lassen.

Gebrauchsgegenstände bei 150° C 20 min. im Backofen härten (im Ofen abkühlen lassen). Werkzeuge nach Gebrauch mit Wasser reinigen. Von Hand spülen.